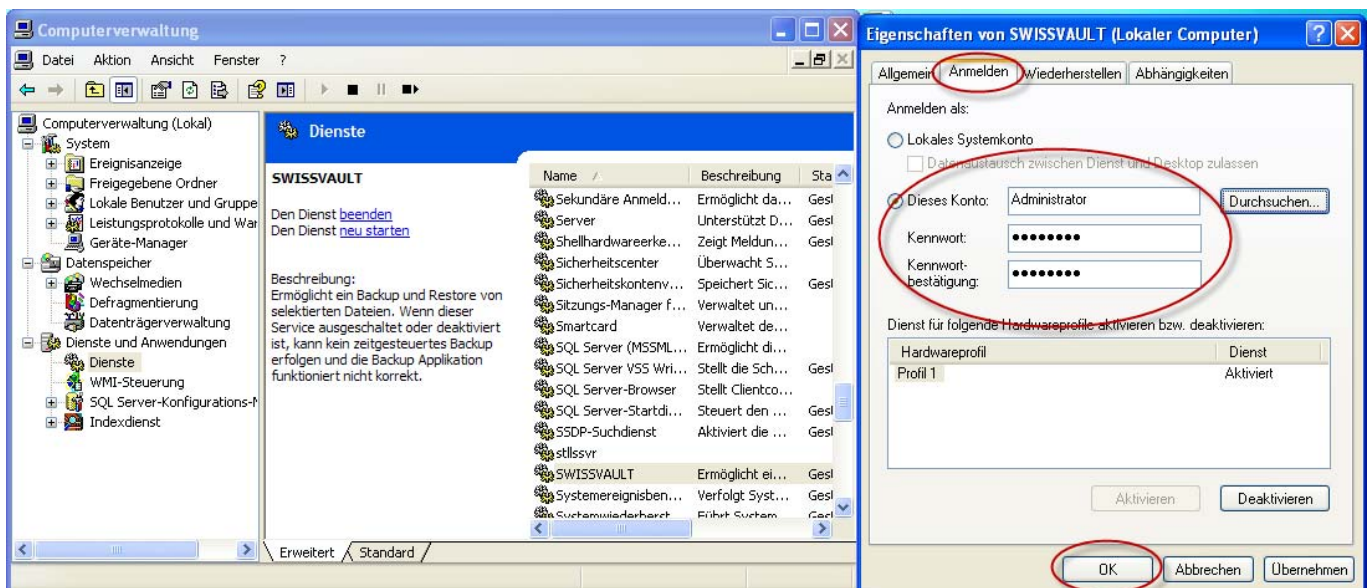


In dieser Anleitung wird beschrieben, wie Sie Daten von einem Netzlaufwerk sichern können.

SWISSVAULT Dienst Anmeldung

Damit Sie Daten von einem Netzlaufwerk sichern können, muss der SWISSVAULT Dienst unter einem Benutzer laufen, der genügend Rechte auf das Laufwerk hat.

1. Klicken Sie dazu auf Start → Ausführen.
2. Geben Sie *services.msc* ein und klicken Sie auf OK.
3. Zuerst muss der Dienst beendet werden:
Rechte Maustaste auf SWISSVAULT → **Beenden**
4. Nun kann das Konto für den Dienst hinterlegt werden:
Rechte Maustaste auf SWISSVAULT → Eigenschaften → **Anmelden**



5. Melden Sie sich mit einem Benutzerkonto an, welches genügend Rechte auf das Netzlaufwerk hat (z.B. eigenes Konto, Administrator, etc.)
6. Bestätigen Sie die Eingabe mit **OK**.
7. Zum Schluss wieder mit der rechten Maustaste auf SWISSVAULT → **Starten**
8. Schliessen Sie die Computerverwaltung

Hinweis:

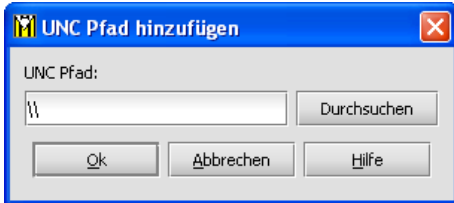
Wenn der Benutzer zuwenig Rechte auf das Netzlaufwerk hat, wird im Ereignisprotokoll von SWISSVAULT folgende Meldung erscheinen:

[Volume "\\IP_ADRESSE\FREIGABE\" ist not available for backup](#)

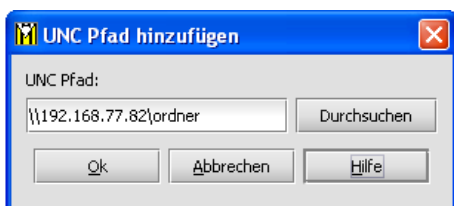
In diesem Fall müsste ein anderer Benutzer für den SWISSVAULT Dienst hinterlegt werden.

Netzlaufwerk im SWISSVAULT Client hinzufügen

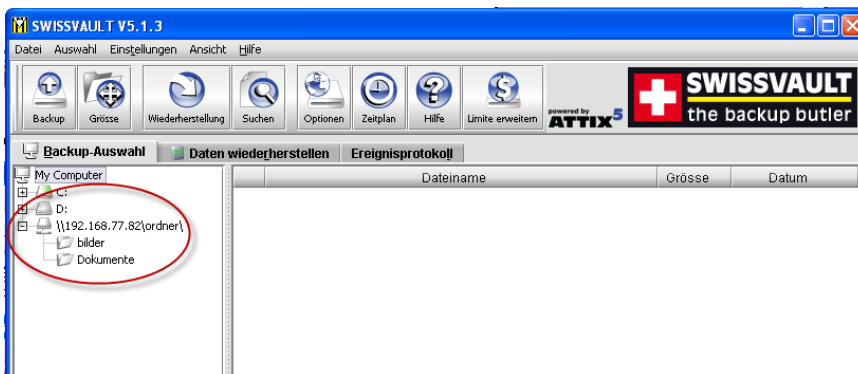
Klicken Sie im SWISSVAULT Client auf Einstellungen → Netzlaufwerk hinzufügen.



Nun können Sie manuell die IP Adresse des betreffenden Server / NAS / Computer eingeben. Mit dem Durchsuchen Button besteht die Möglichkeit, das Netzwerk zu durchsuchen.

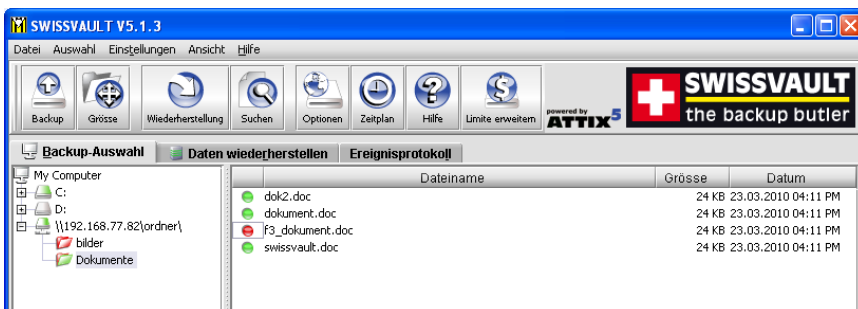


Zum Schluss mit OK bestätigen



Nun wird das Netzlaufwerk in der Backup-Auswahl angezeigt.

Achtung: Wenn SWISSVAULT geschlossen wird, ohne Datenselektion auf dem Netzlaufwerk, wird das Laufwerk beim nächsten Start nicht mehr vorhanden sein und muss erneut hinzugefügt werden.



Die Auswahl funktioniert gleich wie bei lokalen Laufwerken.