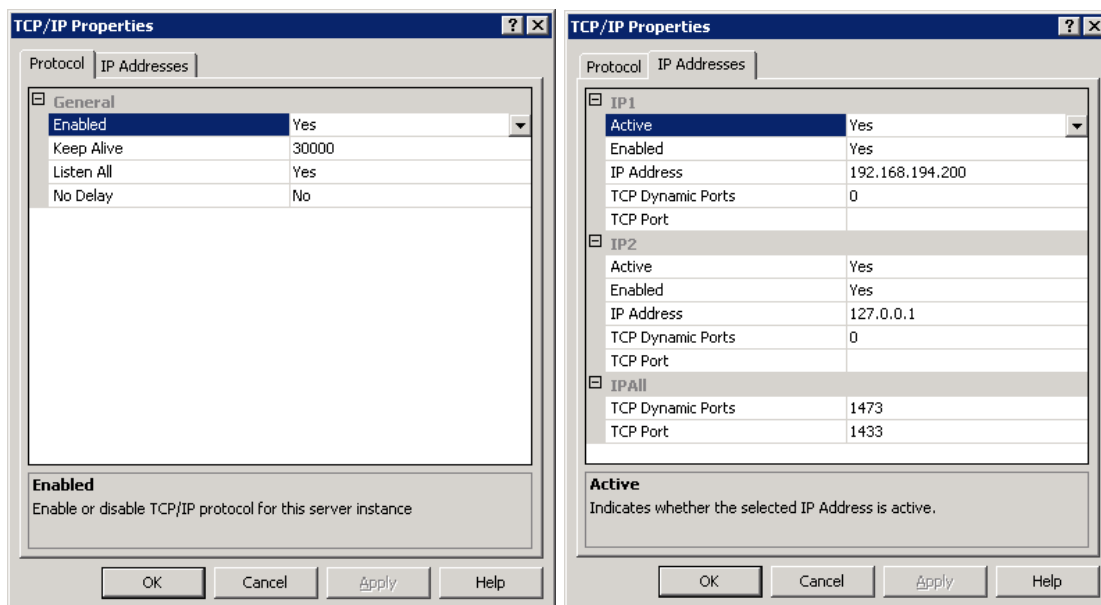


Sichern von SQL Express mit SQL Plugin

SQL Express lässt sich nicht von Haus aus mit dem SWISSVAULT SQL Plugin sichern. Es müssen ein paar Einstellungen vorgenommen werden, damit es wie gewünscht funktioniert.

Port 1433 auf dem lokalen Host aktivieren

1. Auf dem SQL Server den **SQL Server Configuration Manager** starten.
2. **SQL Server 2005 Network Configuration** erweitern und **Protocols for DBNAME** erweitern.
3. Die **Properties** von **TCP/IP** öffnen
4. Im Register **Protocol** muss unter **Enabled: Yes** stehen
5. Im Register **IP Addresses** muss unter **IPAll** der **TCP Port** auf **1433** eingestellt sein



6. Das Fenster **TCP/IP Properties** mit **Apply** und **OK** schliessen.
7. Den SQL Service neu starten

SQL Express Authentifizierung anpassen

1. Auf dem SQL Server das **MS SQL Server Management Studio Express** starten.
2. Mit der rechten Maustaste auf **SERVERNAME\DBNAME** klicken und **Properties** wählen.
3. Unter **Security** die Authentifizierung auf **SQL Server and Windows Authentication mode** stellen
4. Das **Server Properties** Fenster mit **OK** schliessen
5. **SERVERNAME\DBNAME** erweitern, **Security** erweitern und auf **Logins** klicken.
6. Vergewissern, dass der Benutzer **sa** vorhanden ist (falls nötig Kennwort zurück setzen)
7. Im Register **Server Roles** vergewissern, dass dem User die Rolle **sysadmin** gewährt ist.

Nun kann das SQL Plugin die SQL Express Datenbank ansprechen.